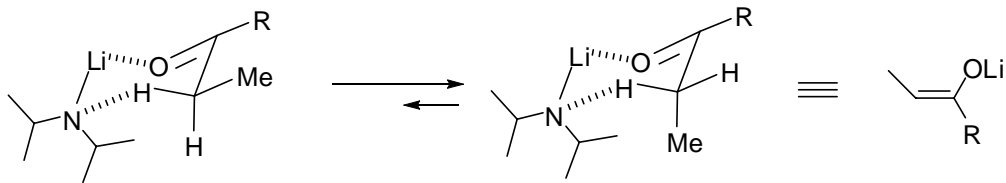
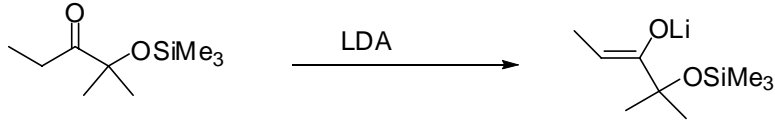


### DGD 4-Réponses

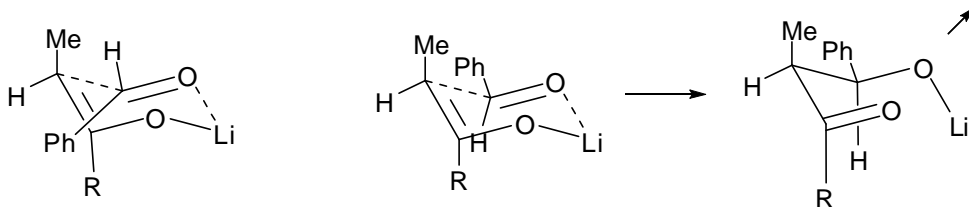
\*\*Tout au long du DGD; dessinez tous les états de transition possibles et ensuite évaluer quel sera l'état de transition favorables.

1. Donnez la géométrie des énolates.

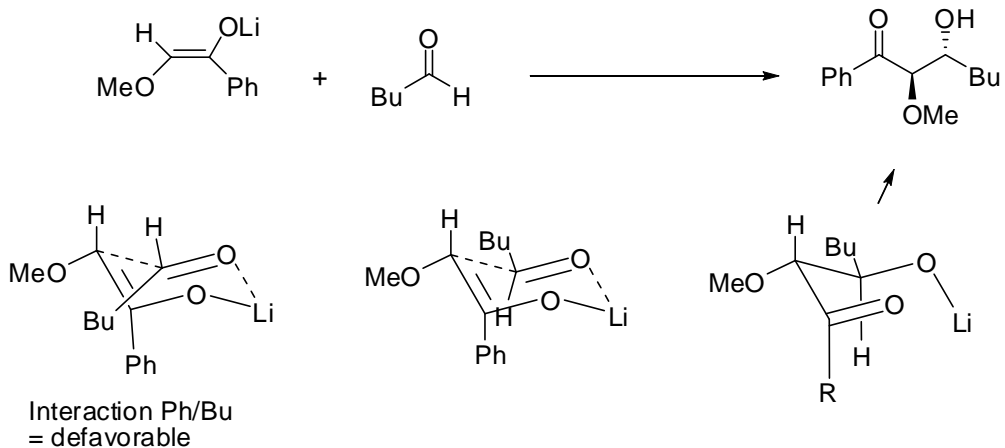


Dans les deux cas, le groupement R est volumineux. On forme principalement l'énolate Z.

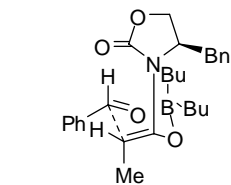
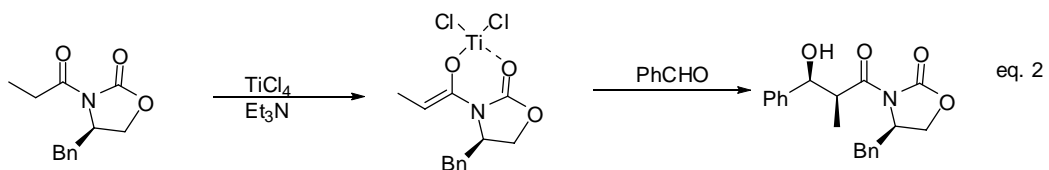
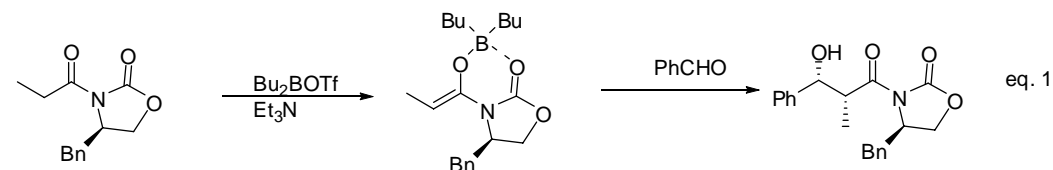
2. Donnez la stéréochimie des produits finaux.



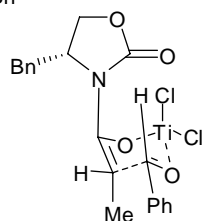
Interaction R/Ph  
= defavorable



3. Dans l'équation 1, le produit d'aldol est syn et le B est anti par rapport au méthyl.  
 Dans l'équation 2, le produit d'aldol est syn et le Bn est syn par rapport au méthyl.  
 Expliquer la diastéréosélectivité de la réaction d'aldol dans les 2 cas (eq. 1 et 2). Indice :  
 dans les 2 cas, le mécanisme passe par l'état de transition Zimmerman-Traxler)



Minimiser les répulsions O-B ainsi  
que les effets stériques



Le titane est oxophile (aime les oxygènes)  
donc il y a une interaction favorable entre  
le Ti et le O. On minimise les effets stériques  
dans cet état de transition